

# DATASHEET

# STCS

# VMir



> Media para este equipamento

Referência do produto  
14-01-0022

Tecnologia  
 **Infravermelho**

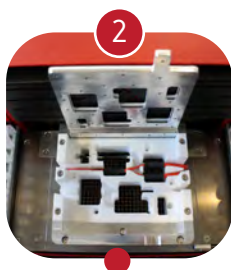
O STCS-VMir é um sistema de retração, baseado na tecnologia por infravermelhos. É desenhado para aplicações em bancada de trabalho e pode processar vários produtos ao mesmo tempo.

A mesma máquina pode ser usada em várias aplicações uma vez que é equipada com um sistema de rápida troca entre gabaritos.

Os gabaritos são desenhados de acordo com as especificações das aplicações, o que os torna ideais para aplicações especiais.



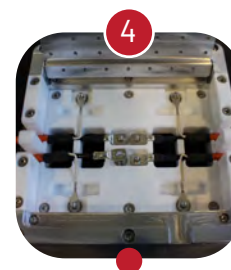
1 Sistema de troca rápida de gabarito



2 Área de trabalho aberta para otimizar o tempo de preparação do produto



3 Nova e melhorada interface baseada na tecnologia de ecrã tátil, que permite comunicação por rede



4 Os gabaritos de retração podem ser customizados para as mais complexas aplicações

## Caraterísticas Técnicas

### TEMPERATURA DE TRABALHO

Min - Max [°C] / [°F] 250-500 / 482-932

### TEMPO DE RETRAÇÃO

Min - Max [s] 1-100

### DIMENSÕES

Largura; Compr.; Altura [mm] / [in] 540; 591; 455.5 / 21.3; 23.3; 17.9

Peso [kg] / [lbs] 37.5; 82.7

### ALIMENTAÇÃO ELÉTRICA/CONSUMO

Alimentação 230 [V] @ 50Hz

Consumo 500 [mA] a 10 [A] (Max.2300W)

### PNEUMÁTICA

Ar Comprimido Racor Rápido Ø8 [mm]

Pressão do Ar Min: 4bar; Max: 7bar; Rec: 6bar

### CONEXÕES

Leitor de Código de Barras USB

Sensor de Temperatura Termopar Tipo K

Corrente Elétrica 1 Tomada IEC C20

Programação Ecrã Tátil, Leitor de Código de Barras, Dispositivo Externo

Interface Ecrã Tátil e LED

### CÂMARA DE RETRAÇÃO

Câmara de Retração [mm] / [in] 120; 120; 57 / 4.7; 4.7; 2.2

Min-Max Tubo Ø [mm] / [in] 0-45 / 0-1.8

Min-Max Compr. Tubo [mm] / [in] 0-120 / 0-4.7

Min-Max Ø Cabo [mm] / [in] 0-40 / 0-1.6

Min-Max Compr. Cabo [mm] / [in] -

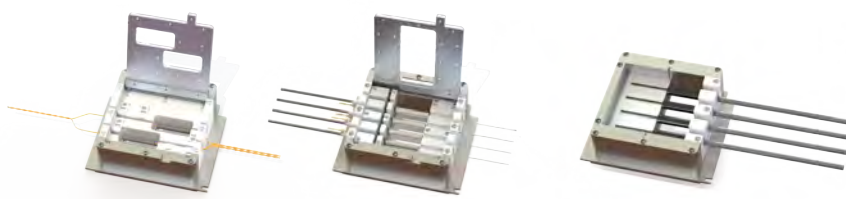
### CALIBRAÇÃO

Sensor de Calibração ref.: 06-01-0277

## Funcionalidades

- Parâmetros ajustáveis: temperatura de processo, tempo de retração, etc.;
- Sistema de troca rápida e simples de gabaritos;
- Dois modos de operação diferentes: M1 com controlo de temperatura e tempo de retração; e M2 com referência pré-programadas (999 no total);
- A programação prévia de referências pode ser feita manualmente, usando um computador com o software STCS-RCT ou usando uma memória USB;
- As referências podem ser selecionadas automaticamente, usando o leitor de código de barras, ou manualmente no ecrã tátil;
- Fácil atualização do firmware com uma memória USB;
- Utilização de etiquetas para cada tempo de retração dentro da referência;
- Sistema de arrefecimento;
- Calibração manual e automática;
- Modo de programação protegido com palavra-chave;
- Modo de manutenção especial para depuração de hardware;
- Equipado com conexão para sonda externa para leitura de temperatura e definição de offset;
- Ciclo de arrefecimento automático para prolongar a vida útil dos componentes;
- Contador de ciclos parciais e totais;
- Comunicação com equipamentos de soldadura por ultrassons;
- Contador de tempo de trabalho;
- Comunicação em rede;
- Diferentes idiomas disponíveis: Inglês, Português, Francês e Espanhol (outros por pedido).

## Opções



- **Gabarito de retração customizado**  
Ref: 06-01-0222



- **Gabarito duplo**  
Ref: 27-17-0005